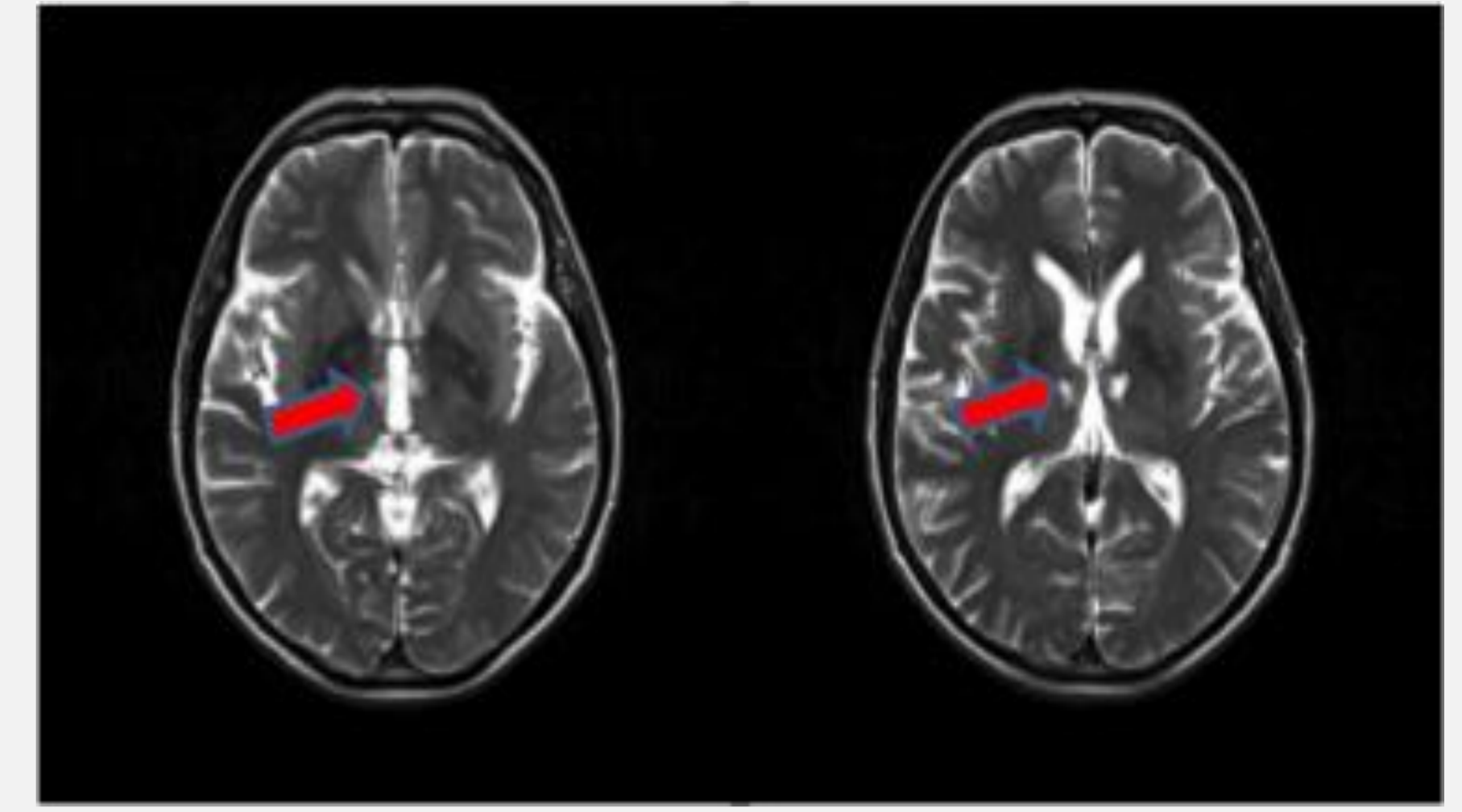


- MG., femme de 63 ans professeur de yoga, fut victime en 2007 d'un accident vasculaire cérébral ischémique bi-thalamique.
- L'examen neurologique somatique était normal.
- A distance, MG conservait un profil neuropsychologique caractérisé par:
 - o Une désorientation temporelle et spatiale
 - o **Une amnésie épisodique rétrograde et antérograde sévère** (QM = 53), contrastant avec des **connaissances sémantiques rétrogrades spectaculairement préservées**
 - o Un syndrome sous cortico-frontal dominé par un **manque d'initiative**
 - o Une perte d'autonomie marquée
 - o Un fonctionnement cognitif global (QI = 97) et instrumental préservés

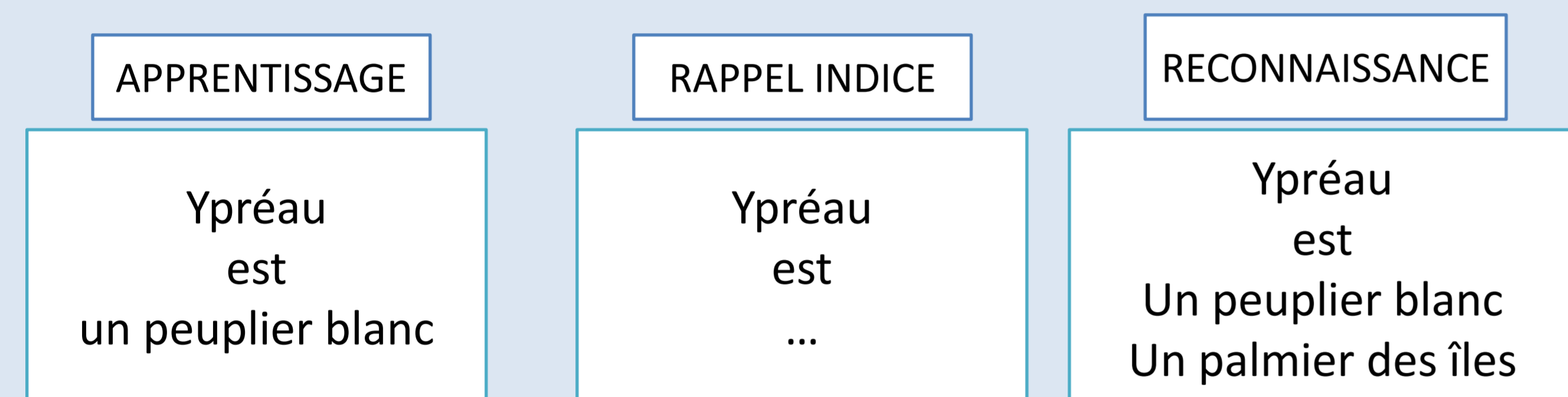


IRM : lésion isolée et bilatérale des noyaux thalamiques antérieurs.

Objectif 1 : évaluer les aspects antérogrades de la mémoire sémantique au moyen d'un protocole d'apprentissage de nouvelles informations sémantiques.

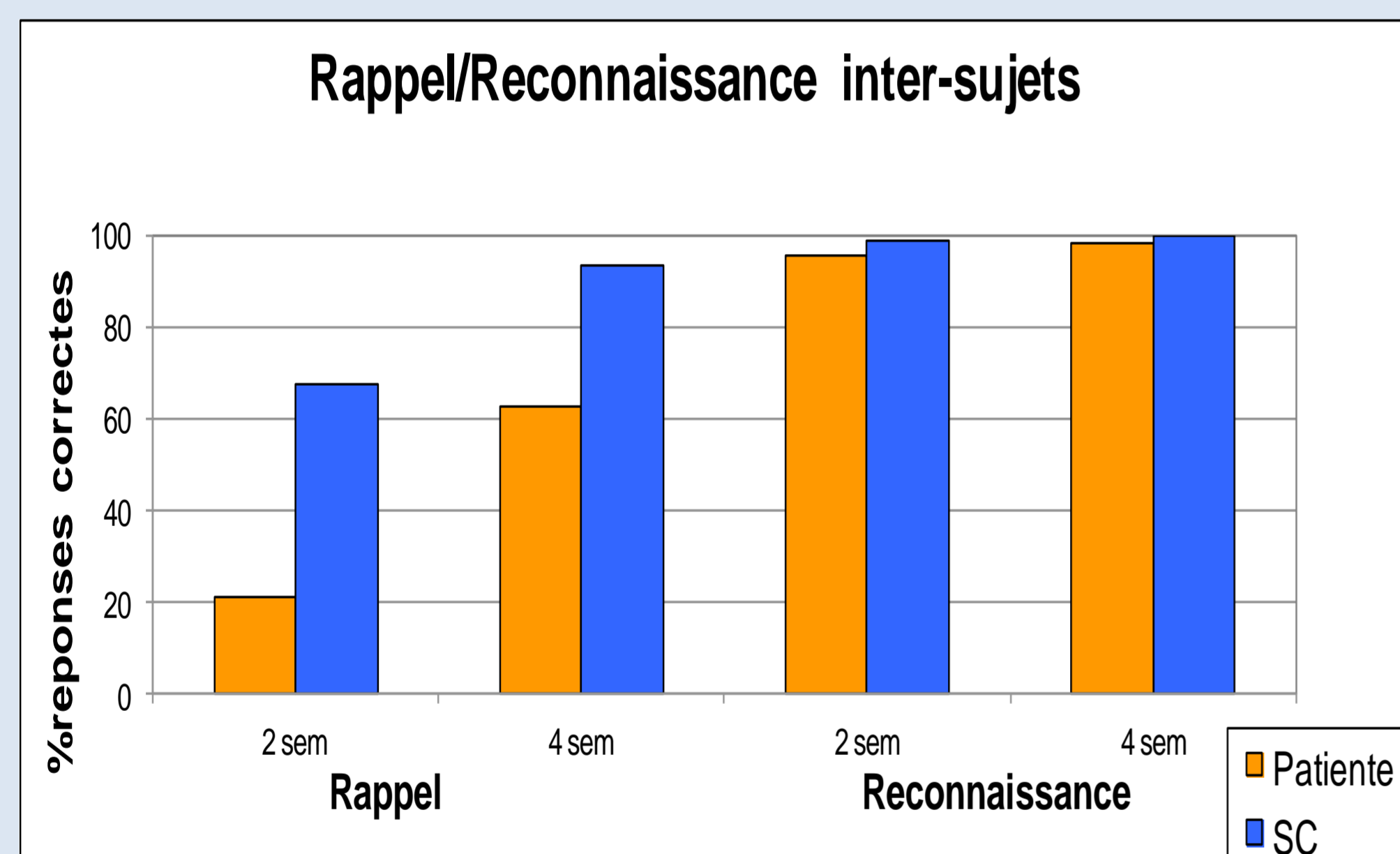
Méthode

MG, ainsi que 4 Sujets Contrôle, furent soumis à un protocole d'apprentissage sans erreur de 48 mots de vocabulaire (1).

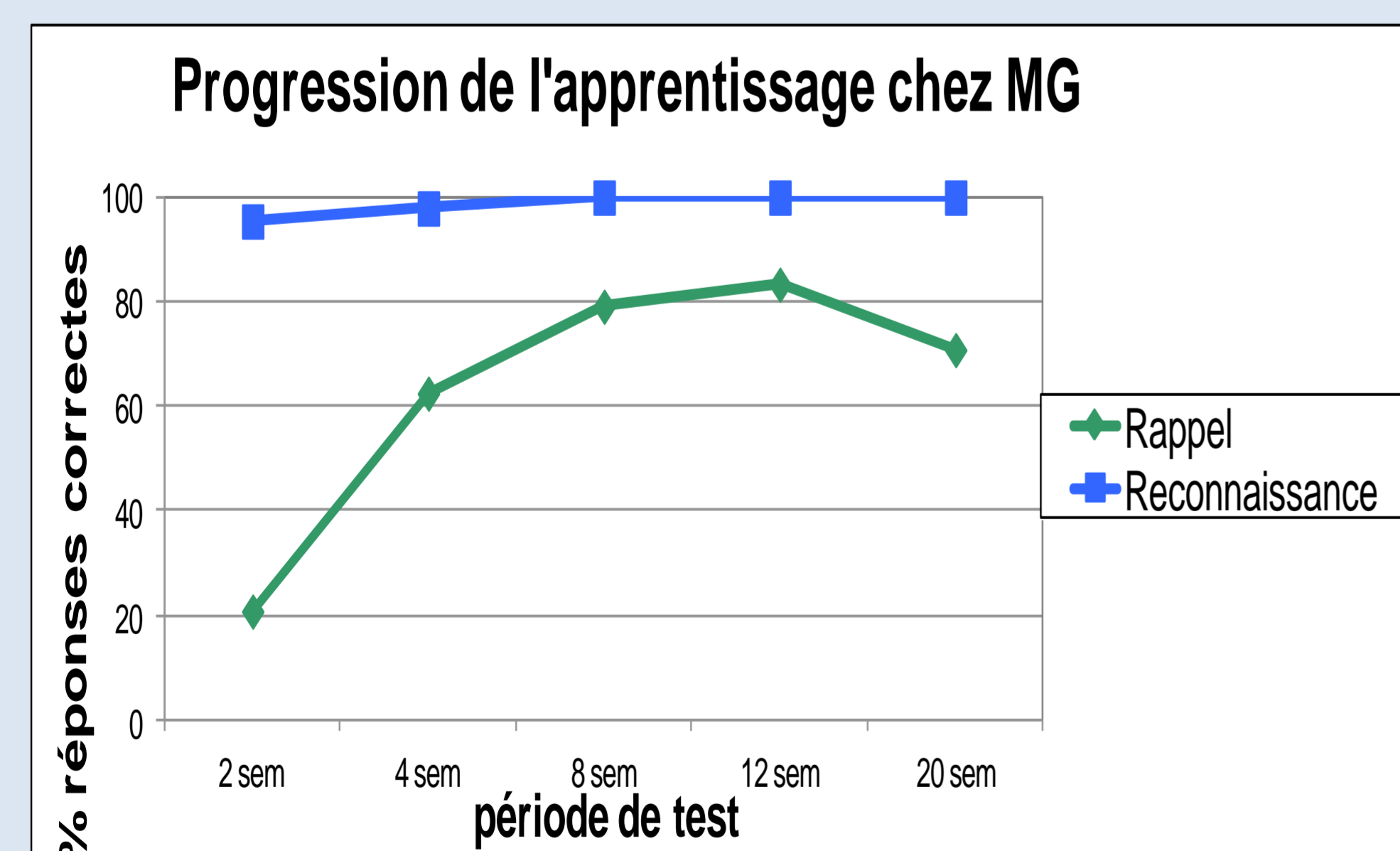


→ 2 sessions par semaine → 2 apprentissages par session

Résultats



→ dissociation rappel/reconnaissance, en faveur du processus de reconnaissance



→ amélioration performances en rappel indicé dans le temps, maintien 2 mois après

Objectif 2 : dans un contexte écologique, mise en place d'une prise en charge pluridisciplinaire en sollicitant les capacités cognitives préservées.

Méthode

Apprentissage de l'utilisation d'un ordinateur portable sur la base des capacités procédurales préservées(3): lien avec l'entourage et l'extérieur.

Technique d'apprentissage sans erreur

1) Suit indications écrites pour familiarisation et apprentissages élémentaires: 8 étapes - 6 sous-étapes

2) Apprentissage étape 1, puis 2,... sur la base de la répétition et par estompage. Evaluation de l'apprentissage en favorisant les processus de reconnaissance.

3) Lorsque apprentissages élémentaires en place: la patiente écrit elle-même les fiches pour les nouveaux apprentissages (e-mails et internet)

4) Généralisation de l'apprentissage à un ordinateur fixe



CAPACITES ACQUISES: allumer l'ordinateur, ouvrir document vierge, écrire un texte, enregistrer le document, fermer la page, accéder à internet et rechercher une information, lire et écrire des e-mails.

- o AUCUN SOUVENIRS EXPLICITE DES SEANCES D'APPRENTISSAGE
- o IMPLICATION DE L'ENTOURAGE NECESSAIRE

Discussion

- La lésion bilatérale du système hippocampo-mamillo-thalamique antérieur pourrait expliquer les troubles massifs de la mémoire épisodique présentés par cette patiente (2).
- Cependant, les résultats montrent que des nouvelles acquisitions sémantiques sont possibles. L'intégrité du système sous-hippocampo-thalamique dorso-médian pourrait sous-tendre la préservation des capacités mnésiques résiduelles (2).
- Lors d'une prise en charge rééducative l'apprentissage de nouvelles procédures et de nouvelles connaissances sémantiques est possible en exposant notre patiente à un apprentissage répétitif. L'évaluation des apprentissages doit s'appuyer sur les processus préservés de reconnaissance.

Références :

(1) Bayley et Squire, The Journal of Neuroscience, 2002 (2) Aggleton and Brown, Behavioral and Brain Sciences, 1999 (3) Van der Linden et Coyette, Broken memories: neuropsychological case studies, 1995